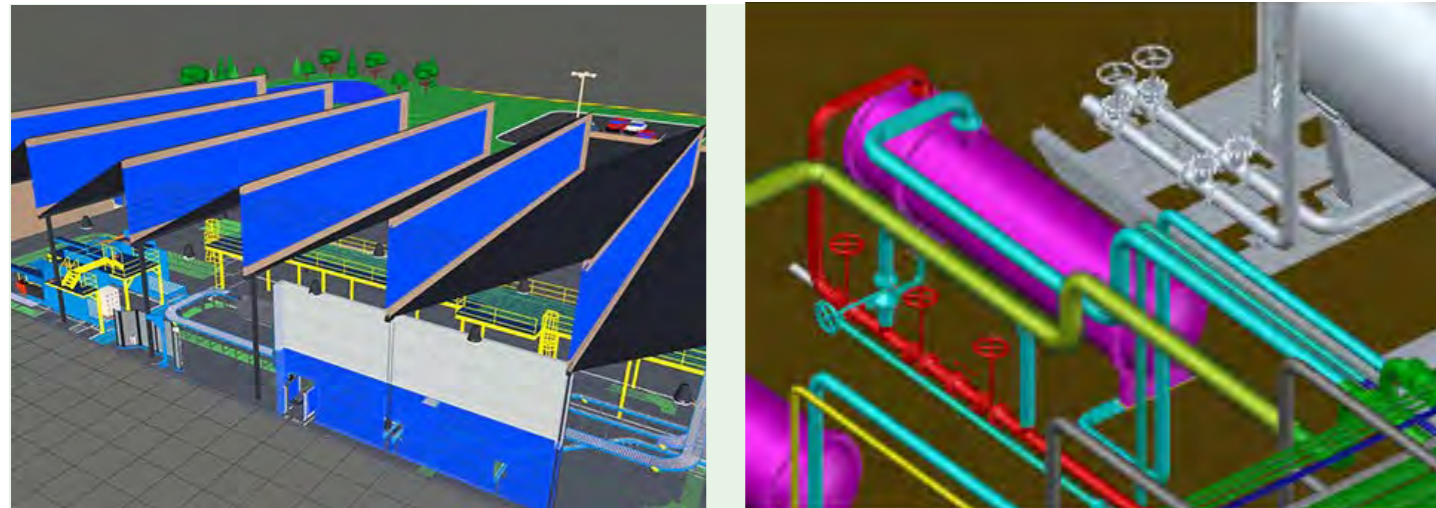


Engenharia 4.0

Da concepção ao produto final em um só lugar



A automação e padronização são a chave Reduzir os custos de mão de obra



▲ Autodesk Inventor Nastran é a ferramenta de CAE que analisa as tensões e ajuda a evitar erros de engenharia

Nunca se falou tanto em produtividade, em diminuição dos custos de produção e em competitividade sem obviamente se deixar de lado a qualidade. Aliado a todos estes conceitos, não podemos esquecer de um outro não menos importante que é o da sustentabilidade.

Gerenciar e reduzir os tempos nos processos produtivos além de ser inteligente, hoje em dia é uma questão de sobrevivência.

A alta competição e necessidade de flexibilização só é possível reduzindo os custos de produção alcançando a tão desejada produtividade.

Nossa missão é apresentar soluções de engenharia que permita a máxima automação dos processos de fabricação evitando os altos custos de mão de obra, onde possível.

Ferramenta: Pacote Autodesk Product Design & Manufacturing

A Arcori possui todas as ferramentas necessárias para o desenvolvimento de peças, máquinas, equipamentos até plantas completas, com a determinação de lógicas de processo, como Fluxograma de processo (PFD) e Tubulação & Instrumentação (P&ID).

Neste pacote de softwares contém o que há de mais moderno em termos de engenharia mecânica e de processo, dando aos nossos clientes a segurança de um projeto isento de falhas.

Quais as ferramentas que compõe nosso pacote 2025?

Inventor: Ferramentas profissionais para projeto mecânico 3D, simulação e documentação.

AutoCAD: Software CAD 2D e 3D com conjuntos de ferramentas específicas da sua indústria.

Fusion 360: Software CAD/CAM/CAE com base em nuvem para projeto e manufatura de produtos.

Análise de tolerância: Software de análise de tolerância para avaliar o impacto da variação dimensional.

Inventor Nesting: Software de assentamento de formas reais para o Inventor, para otimizar o rendimento da matéria-prima.

Inventor CAM: Solução de programação de CAD/CAM integrada para 2,5 a 5 eixos, para o Inventor.

Vantagens:

- Redução dos tempos de fabricação
- Payback garantido: aumento de competitividade
- Repetibilidade e confiabilidade de processo

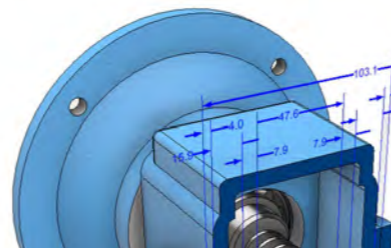
Um processo simples e inovador

O Product Design & Manufacturing Collection oferece ferramentas que funcionam diretamente no Inventor, incluindo simulação avançada, CAM de 5 eixos e agrupamento, além do AutoCAD e Fusion 360.

Equipamentos Industriais: Ferramentas de design para criar, publicar, compartilhar e gerenciar conteúdo 3D para layouts de fábrica.

Projeto de Layouts de instalações: Visualize e detecte conflitos em layouts de grandes instalações.

Serviços de engenharia: Simplifique o projeto para propostas de licitação e produza ferramentas de vendas 3D mais atraentes.



A experiência encontra a juventude Combinação entre prática e melhores técnicas

A experiência da Arcori em mais de duas décadas projetando, aplicando e comissionando equipamentos, em parcerias internacionais com as mais importantes empresas do setor, permitem oferecer ao mercado este conhecimento centenário de nossos parceiros, adequado totalmente à realidade da indústria brasileira.

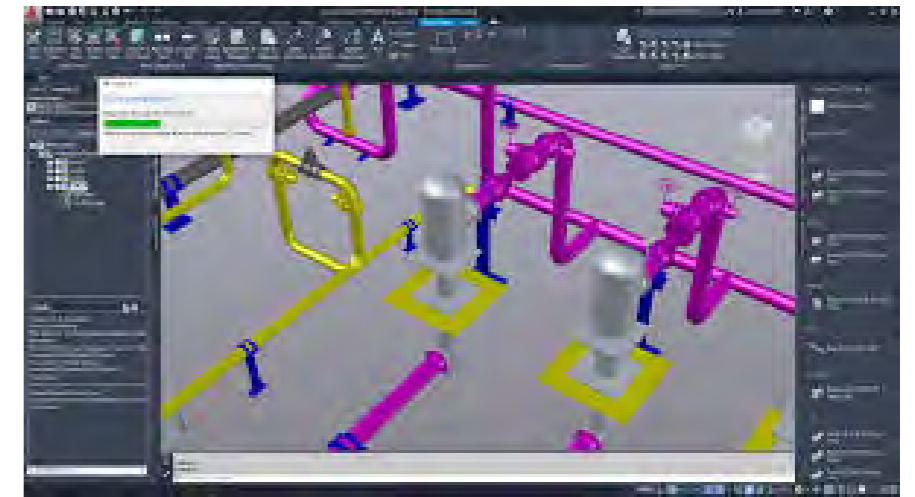
Ferramentas de produtividade:

O software AutoCAD Plant 3D é uma plataforma poderosa que inclui ferramenta para gerar desenhos isométricos de forma automática. A chave para obter o máximo do software e, por fim, economizar tempo e dinheiro em um projeto, é adaptar a saída para atender às suas necessidades.

O Autodesk Collaboration para AutoCAD Plant 3D permite que as equipes de projeto colaborem em projetos do Plant 3D no BIM 360. Também podemos usar P&ID Modeler para Revit para coordenar dados entre um desenho P&ID.

A engenharia de equipamentos, peças e plantas na palma das mãos, para uma avaliação de viabilidade, para um estudo de custo e composição de proposta técnica ou a implantação física, sem os riscos habituais de um projeto complexo como uma planta industrial.

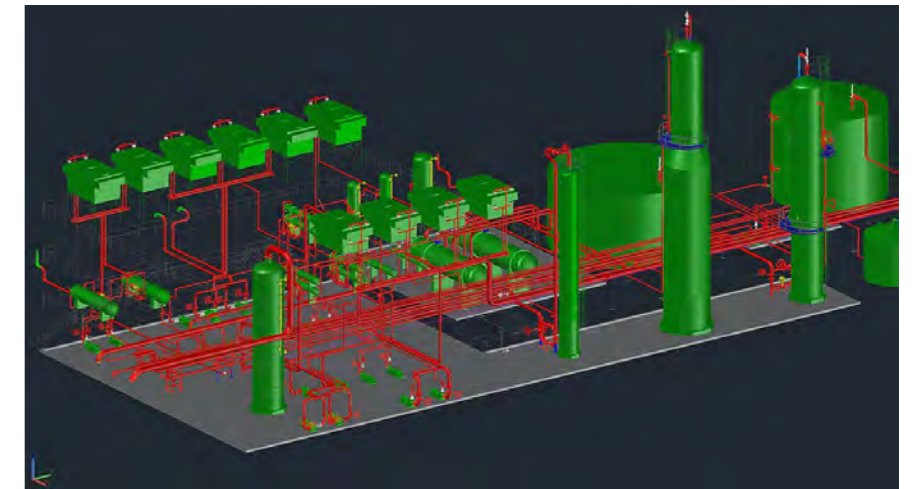
A engenharia bem feita, sem falhas, mitiga os riscos, permite o gerenciamento com aderência ao cronograma e aos custos, bem como o fluxo de caixa da obra, tomando um case de sucesso, sem aventuras.



▲ Montagem simplificada de plantas



▲ Renderização para imagens reais



▲ Imagens para propostas mais ricas





ARCORI PROCESS SOLUTIONS

Há 25 anos desenvolvendo e implementando tecnologias de mistura, separação, manuseio de matérias primas, com dezenas de referencias bem sucedidas

ARCORI PROCESS SOLUTIONS LTDA

contato@arcori.com.br

+55 11 4487-7336

www.arcori.com.br

www.arcori.com.br